



Avantages pour les enseignants et les élèves

- Établit des liens directs aux résultats du programme d'études du premier cycle du secondaire pour le cours Mode de vie sain.
- Cible les substances que les élèves du premier cycle du secondaire sont le plus susceptibles de rencontrer, c'est-à-dire l'alcool et le cannabis.
- Offre aux enseignants des faits à jour sur la consommation de drogues, des statistiques et des renseignements sur la terminologie liée aux drogues, ainsi que sur les effets des drogues.
- Chaque unité est prête à utiliser et inclut des plans d'apprentissage, des documents à remettre aux élèves, des fiches et des documents d'évaluation du progrès.
- Chaque unité est conçue de façon à être offerte en six heures, et les activités d'apprentissage varient de 15 à 45 minutes.
- Offre des conseils sur l'identification précoce et les processus d'orientation si un élève adopte un comportement inquiétant par rapport à l'alcool et aux drogues.



La ressource *Une question d'influence* a son propre site Web!

www.druged.ednet.ns.ca

Le site Web inclut :

- Un tutoriel facile à utiliser qui peut être effectué à votre propre rythme. (en anglais seulement)
- Une version téléchargeable du complément au programme d'études *Une question d'influence*. (en anglais et en français)

Le site Web sera mis à jour chaque année.

Pour obtenir une version imprimée gratuite, consultez le www.ednet.ns.ca ou communiquez avec le Bureau des manuels scolaires de la Nouvelle-Écosse au 424-5516. Le numéro de stock est le 64699.

Pour plus d'information

- Communiquez avec les Services de prévention et de traitement des dépendances de votre région. (www.addictionservices.ns.ca)
- Communiquez avec le consultant en matière de vie saine et active de votre école.
- Envoyez un courriel à DrugEducation@gov.ns.ca.

Services de prévention et de
traitement des dépendances

UNE QUESTION D'INFLUENCE

COMPLÉMENT AU PROGRAMME D'ÉTUDES

DENIÈRE RÉVISION : MARS 2009



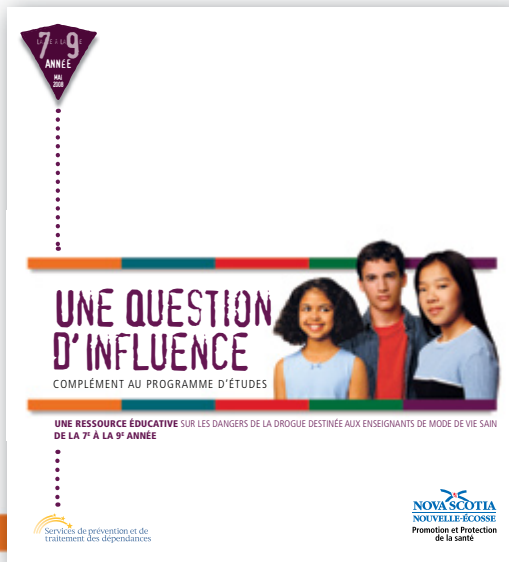
UNE RESSOURCE ÉDUCATIVE SUR LES DANGERS
DE LA DROGUE DESTINÉE AUX ENSEIGNANTS
DU COURS MODE DE VIE SAIN
7^e à 9^e ANNÉE

*« Une ressource très intéressante et informative
qui fait la promotion d'une bonne discussion
avec les élèves. »*

– Enseignant de la 7^e année

NOVA SCOTIA
NOUVELLE-ÉCOSSE
Promotion et Protection
de la santé

NOVA SCOTIA
NOUVELLE-ÉCOSSE
Éducation



« Cette ressource est très bien organisée, les renseignements sont précis et directs, et faciles à comprendre. »

– Enseignant de la 9^e année

Le ministère de la Promotion et de la Protection de la santé et le ministère de l'Éducation sont heureux d'annoncer le lancement de la ressource Une question d'influence – **Complément au programme d'études** : Une ressource éducative sur les dangers de la drogue destinée aux enseignants du cours Mode de vie sain pour les élèves de la 7^e à la 9^e année.

Élaborée en consultation avec les élèves et les enseignants, et mise à l'essai dans les écoles de la Nouvelle-Écosse, cette ressource vise à préparer les enseignants de la 7^e, 8^e et 9^e année à bien offrir le programme d'études et à créer un environnement sûr pour les discussions ouvertes et les activités.

« Les élèves ont beaucoup aimé le modèle WHOA et l'utilisent même à l'extérieur des classes lorsqu'ils prennent des décisions. »

– Enseignant de la 7^e année

« Les élèves ont aimé les activités et étaient intéressés et engagés dans les discussions en classe. »

– Enseignant de la 8^e année

« Les élèves ont beaucoup aimé travailler en petits groupes et faire de la recherche sur des sujets qui les intéressent vraiment. »

– Enseignant de la 9^e année

Aperçu du complément au programme d'études

Chaque unité est organisée en trois thèmes d'apprentissage basés sur le modèle des influences sociales, une approche appuyée par 25 années de recherche et qui est très efficace pour la sensibilisation aux dangers de la drogue au premier cycle du secondaire. Ces trois thèmes d'apprentissage sont les suivants :

1. Comment puis-je m'influencer moi-même?
2. Comment les autres m'influencent-ils?
3. Comment le monde qui m'entoure m'influence-t-il?



Objectifs du complément au programme d'études

L'unité de la 7^e année vise à prévenir ou à retarder la consommation d'alcool et de drogues par la clarification des renseignements erronés au sujet de l'alcool et du cannabis, les deux substances les plus souvent consommées par les adolescents en Nouvelle-Écosse.

Les élèves commencent à explorer les facteurs qui influencent la prise de décisions, et on leur présente le modèle WHOA pour la prise de décisions. Par des jeux de rôle réalistes, ils ont l'occasion d'améliorer leurs compétences à l'aide du modèle WHOA.

L'unité de la 8^e année renforce davantage la compréhension des élèves au sujet des facteurs d'influence afin de les aider à faire des choix sains, ce qui inclut l'exploration de l'influence de soi-même, des autres, de la communauté et de la culture nord-américaine.

L'unité de la 9^e année mise sur les apprentissages de la 7^e et de la 8^e année. L'unité aborde la possibilité réelle que les élèves puissent se retrouver dans une situation à risque élevé, particulièrement en ce qui a trait à la consommation d'alcool. Par des activités, on encourage les élèves à penser de façon indépendante, et on leur présente des renseignements concrets sur les choses à faire dans une situation à risque élevé.